

**ZMIANY W ORGANIZACJI RUCHU
ORAZ FUNKCJONOWANIE
KOMUNIKACJI MIEJSKIEJ
W OKRESIE
ŚWIĘTA WSZYSTKICH ŚWIĘTYCH**

22 października – 2 listopada 2016 r.



ZDZiT

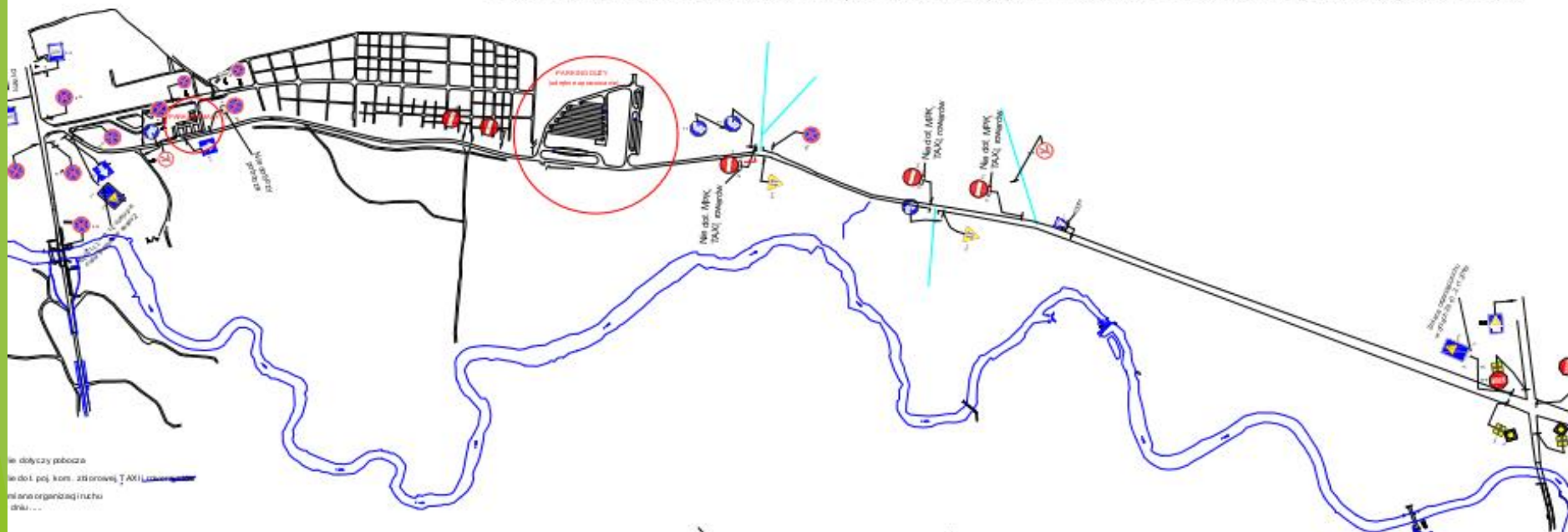
Zarząd Dróg
Zieleni i Transportu
w Olsztynie

ZMIANY ZWIĄZANE Z ORGANIZACJĄ RUCHU W REJONIE CMENTARZY

CMENTARZ DYWITY

ul. Wadąska – ETAP I A

Organizacja ruchu przy ul. Wadąskiej na Dzień Wszystkich Świętych 2016 ETAP I A
Obowiązuje od 31 października (poniedziałek) godz. 23.30 do 1 listopada (wtorek) godz. 12.00



Zmiany w organizacji ruchu:

1. Wprowadzenie etapowości tymczasowej organizacji ruchu:
Etap I A: 31 października od godz. 23³⁰ - 1 listopada do godz. 12⁰⁰ (ul. Wadąska jest jednokierunkowa od al. Wojska Polskiego w kierunku Kieźliny)
2. Od strony ulicy Jagiellońskiej (Kieźlin) mogą jechać jedynie pojazdy komunikacji miejskiej, taxi oraz rowery.

CMENTARZ DYWITY

ul. Wadąska – ETAP I B

Organizacja ruchu przy ul. Wadąskiej na Dzień Wszystkich Świętych 2016 ETAP I B
Obowiązuje od 1 listopada (wtorek) godz. 12.00 do 2 listopada (środa) godz. 4.00
- dopuszczenie ruchu dwukierunkowego na odcinku: "duży" parking - ul. Wojska Polskiego

RYS.



Nie dotyczy pobocza
Nie dot. poj. kom. zbiorowej TAXI rowerzystów
Zm. linia organizacji ruchu
w dniu ...

Zmiany w organizacji ruchu:

1. Wprowadzenie etapowości tymczasowej organizacji ruchu:
Etap I B: 1 listopada od godz. 12⁰⁰ – 2 listopada do godz. 4⁰⁰ (ul. Wadąska jest dwukierunkowa na odcinku Parking Duży – al. Wojska Polskiego)
2. Od strony ulicy Jagiellońskiej (Kieźlin) mogą jechać jedynie pojazdy komunikacji miejskiej, taxi oraz rowery.

CMENTARZ DYWITY

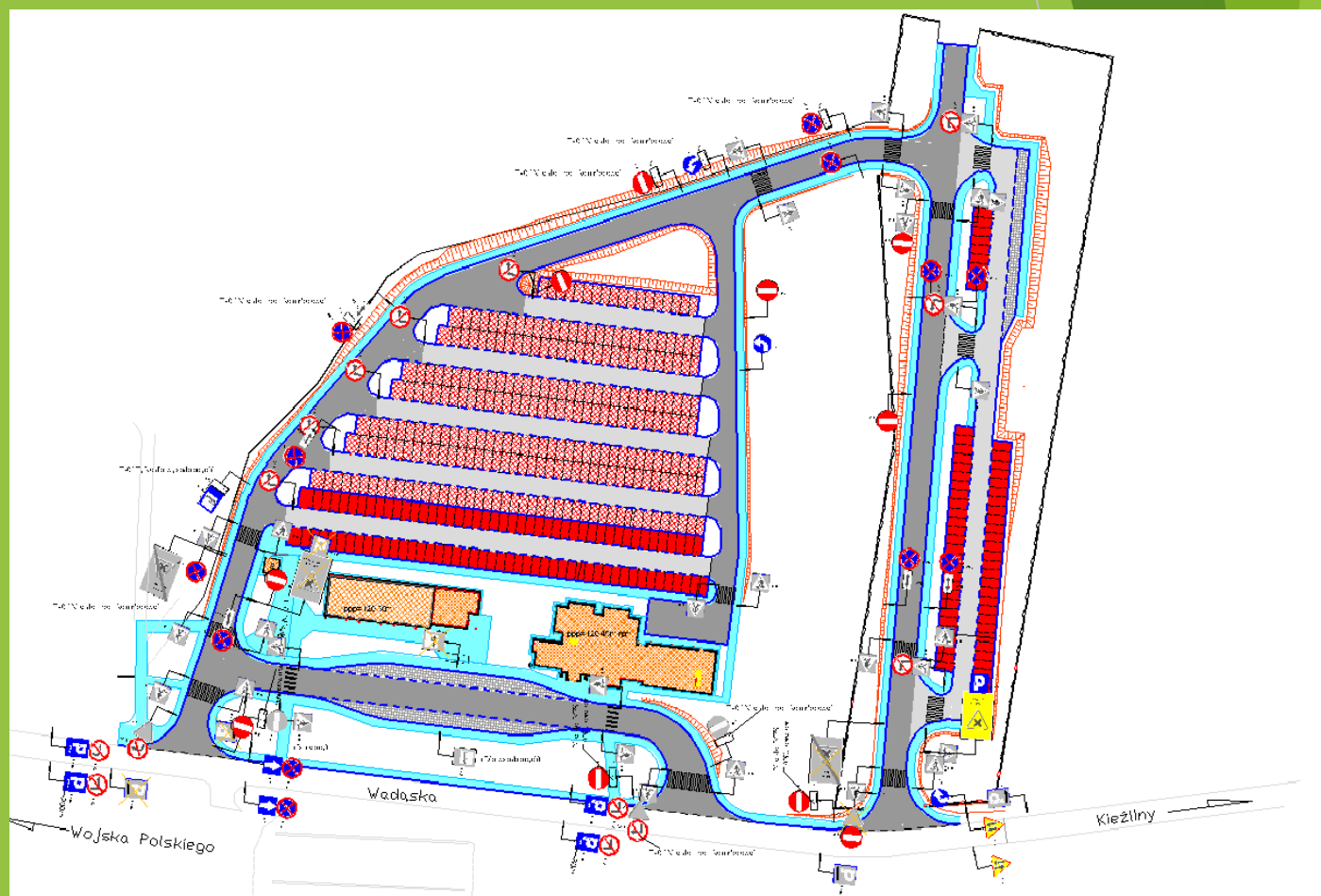
parking „duży” – ETAP I A

Zmiany w organizacji ruchu:

Wprowadzenie etapowości tymczasowej organizacji ruchu:

Etap I A: 31 października od godz. 23³⁰ – 1 listopada do godz. 12⁰⁰

- zamiana wjazdu – wyjazdu z parkingu
- strefa skrzyżowań równorzędnych na parkingu
- ulica Wadłaska jest jednokierunkowa (od al. Wojska Polskiego kierunek Kieźliny)



CMENTARZ DYWITY

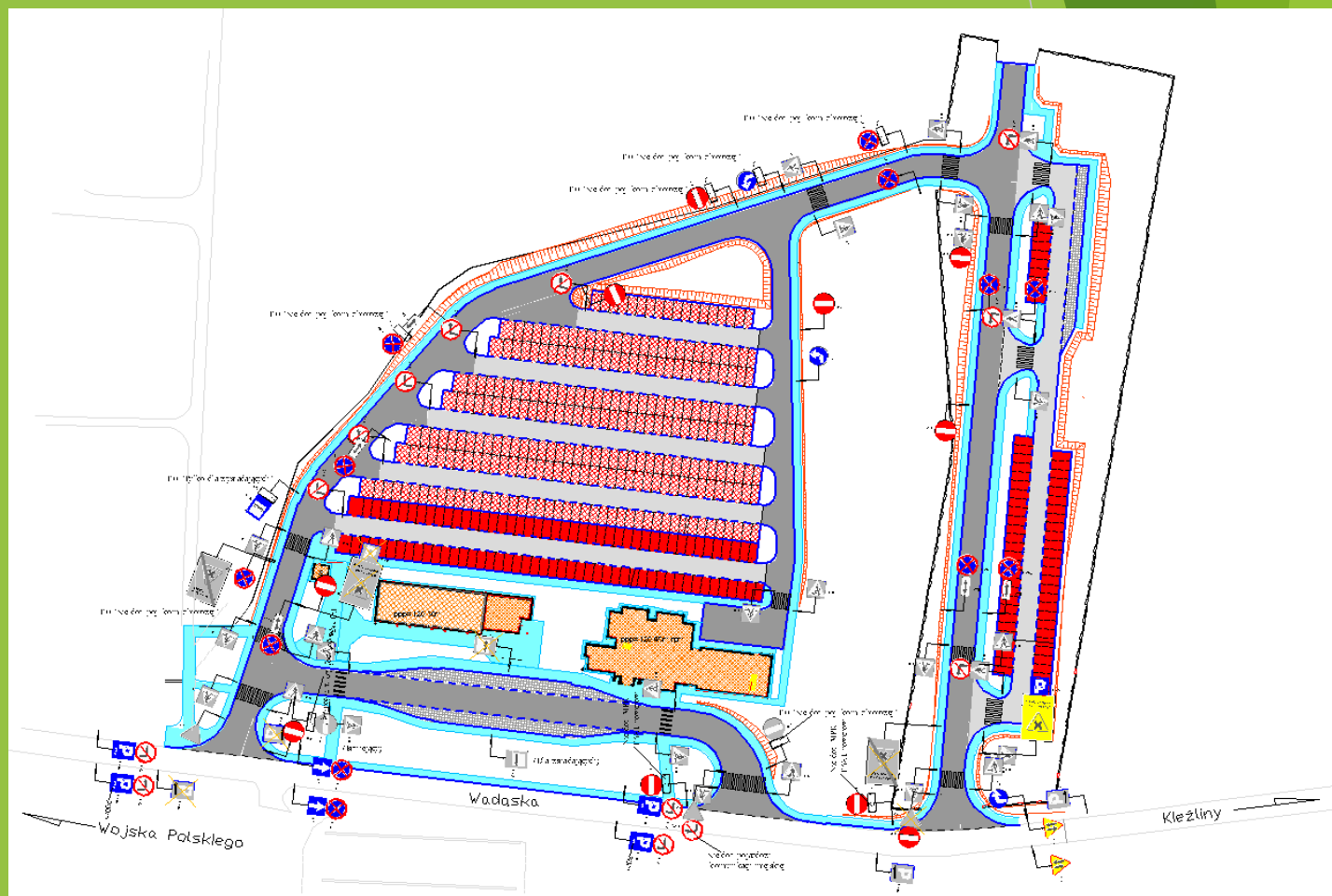
parking „duży” – ETAP I B

Zmiany w organizacji ruchu:

Wprowadzenie etapowości tymczasowej organizacji ruchu:

Etap I B: 1 listopada od godz. 12⁰⁰ – 2 listopada do godz. 4⁰⁰

- zamiana wjazdu – wyjazdu z parkingu
- strefa skrzyżowań równorzędnych na parkingu
- ulica Wadąska jest dwukierunkowa (od Parkingu do Wojska Polskiego)



CMENTARZ DYWITY

parking „mały” – ETAP I A

Zmiany w organizacji ruchu:

Wprowadzenie etapowości tymczasowej organizacji ruchu:

Etap I A: 31 października od godz. 23³⁰ – 1 listopada do godz. 12⁰⁰

- ulica Wadąska jest jednokierunkowa (od al. Wojska Polskiego kierunku Kieźliny)
- zakaz skrętu w prawo na wyjeździe z parkingu



CMENTARZ DYWITY

parking „mały” – ETAP I B

Zmiany w organizacji ruchu:

Wprowadzenie etapowości tymczasowej organizacji ruchu:

Etap I B: 1 listopada od godz. 12⁰⁰ – 2 listopada do godz. 4⁰⁰

- ulica Wadąska jest dwukierunkowa (od Parkingu Dużego do al. Wojska Polskiego)
- wyjazd z parkingu umożliwiony w obu kierunkach



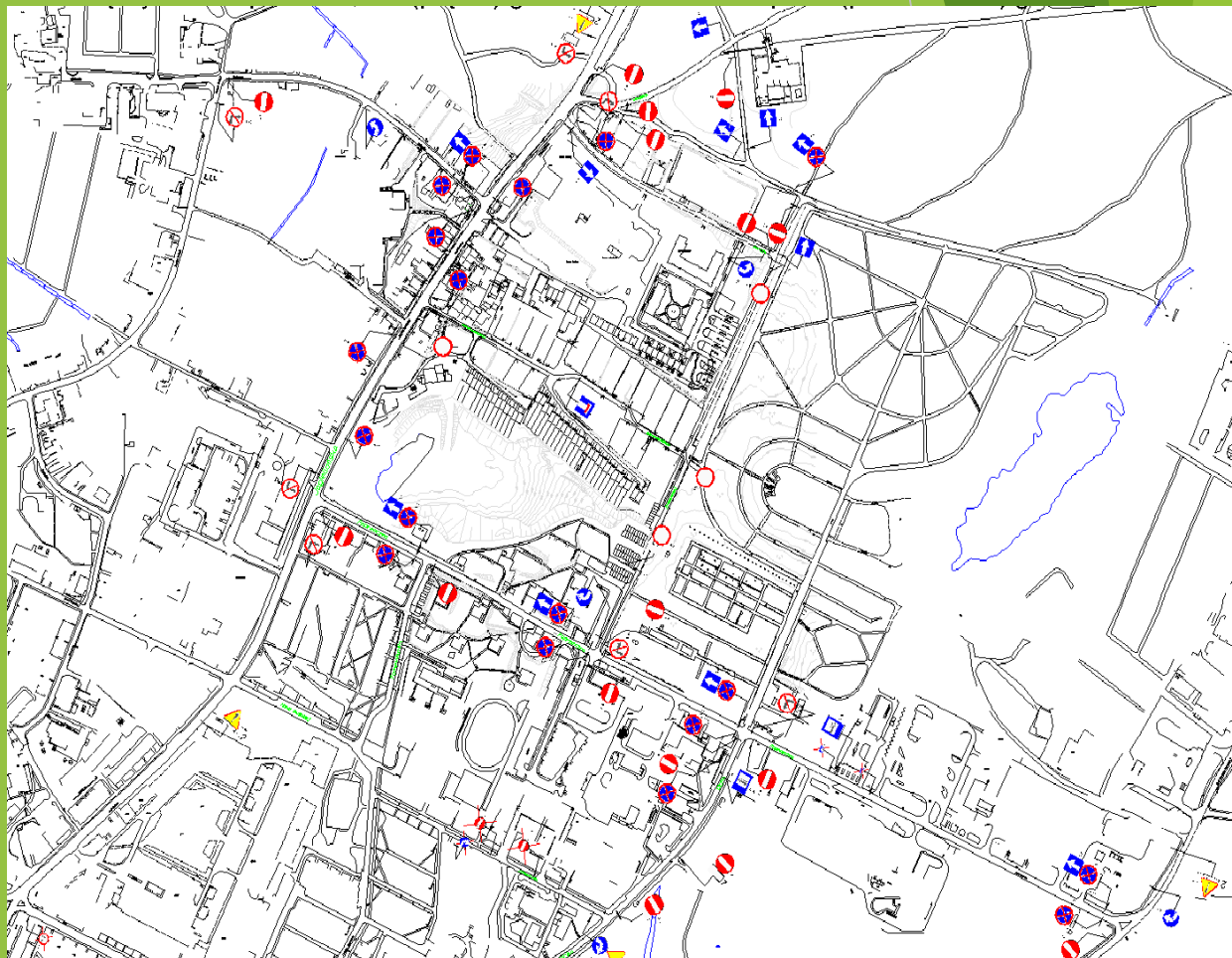
CMENTARZ KOMUNALNY

ul. Poprzeczna, ul. Zientary-Malewskiej,
ul. Cicha i inne

Okres obowiązywania: 31 października od godz. 23³⁰ – 2 listopada do godz. 4⁰⁰

W tym rejonie obowiązuje organizacja analogiczna do lat ubiegłych:

- ulica Zientary-Malewskiej jednokierunkowa (od ul. Cichej do ul. Poprzecznej)
- ul. Cicha wyłączona z ruchu (z wyj. komunikacji miejskiej, TAXI, służb miejskich i mieszkańców ulicy)
- ulica Poprzeczna jednokierunkowa (od ul. Zientary-Malewskiej do ul. Jagiellońskiej)
- ulica Erdmanowej tylko dla ruchu pieszego, kiermasz art. związanych ze świętem
- ulica Borowa jednokierunkowa





ZDZiT
Zarząd Dróg
Zieleni i Transportu
w Olsztynie

KOMUNIKACJA MIEJSKA

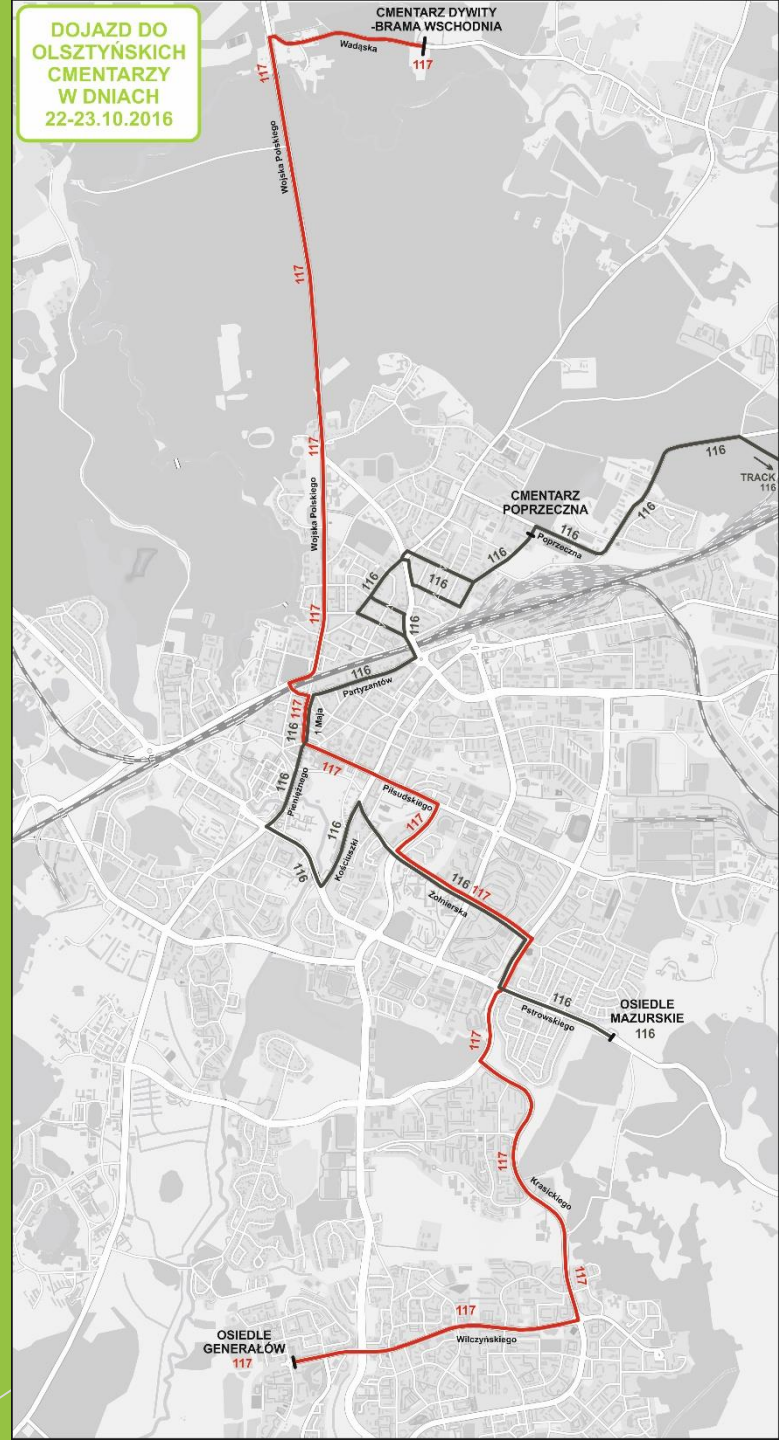
22 – 23 października sobota - niedziela

Dojazd do cmentarzy:

- ▶ Dywity – linie: 108, 112, 117
- ▶ ul. Poprzeczna – linie: 108, 109, 112, 116, 126, 131, 136
- ▶ godziny kursowania linii cmentarnych (godziny zmian w funkcjonowaniu komunikacji)

8⁰⁰-17³⁰

DOJAZD DO
OLSZTYŃSKICH
CMENTARZY
W DNIACH
22-23.10.2016



22 – 23 października

sobota - niedziela



ZDZiT
Zarząd Dróg
Zieleni i Transportu
w Olsztynie

LINIA 116

- ▶ w godz. **8:00 – 17:30** dodatkowe kursy na odcinku **Osiedle Mazurskie – Cmentarz Poprzeczna**
- ▶ częstotliwość kursowania
 - ▶ sobota, 23.10
 - ▶ w godz. 8:00 – 9:00: co **20 minut**
 - ▶ w godz. 9:00 – 15:00: co **15 minut**
 - ▶ w godz. 15:00 – 17:30: co **20 minut**
 - ▶ niedziela 24.10
 - ▶ w godz. 8:00 – 11:00: co **30 minut**
 - ▶ w godz. 11:00 – 17:30: co **20 minut**
- ▶ zwiększenie pojemności taboru
 - z autobusów 12-metrowych 2-drzwiowych
 - na autobusy 12-metrowe 3-drzwiowe

22 – 23 października

sobota - niedziela



ZDZiT
Zarząd Dróg
Zieleni i Transportu
w Olsztynie

LINIA 117

- ▶ w godz. **8:00 – 17:30** wszystkie kursy wydłużone do krańca **Cmentarz Dywity-Brama Wschodnia**
- ▶ częstotliwość kursowania
 - ▶ sobota, 23.10
 - ▶ w godz. 8:00 – 9:00: co **20 minut**
 - ▶ w godz. 9:00 – 15:00: co **15 minut**
 - ▶ w godz. 15:00 – 17:30: co **20 minut**
 - ▶ niedziela 24.10
 - ▶ w godz. 8:00 – 11:00: co **30 minut**
 - ▶ w godz. 11:00 – 17:30: co **20 minut**
- ▶ linia obsługiwana wyłącznie autobusami
→ wielkopojemnymi 18-metrowymi

22 – 23 października

sobota - niedziela

STATYSTYKA

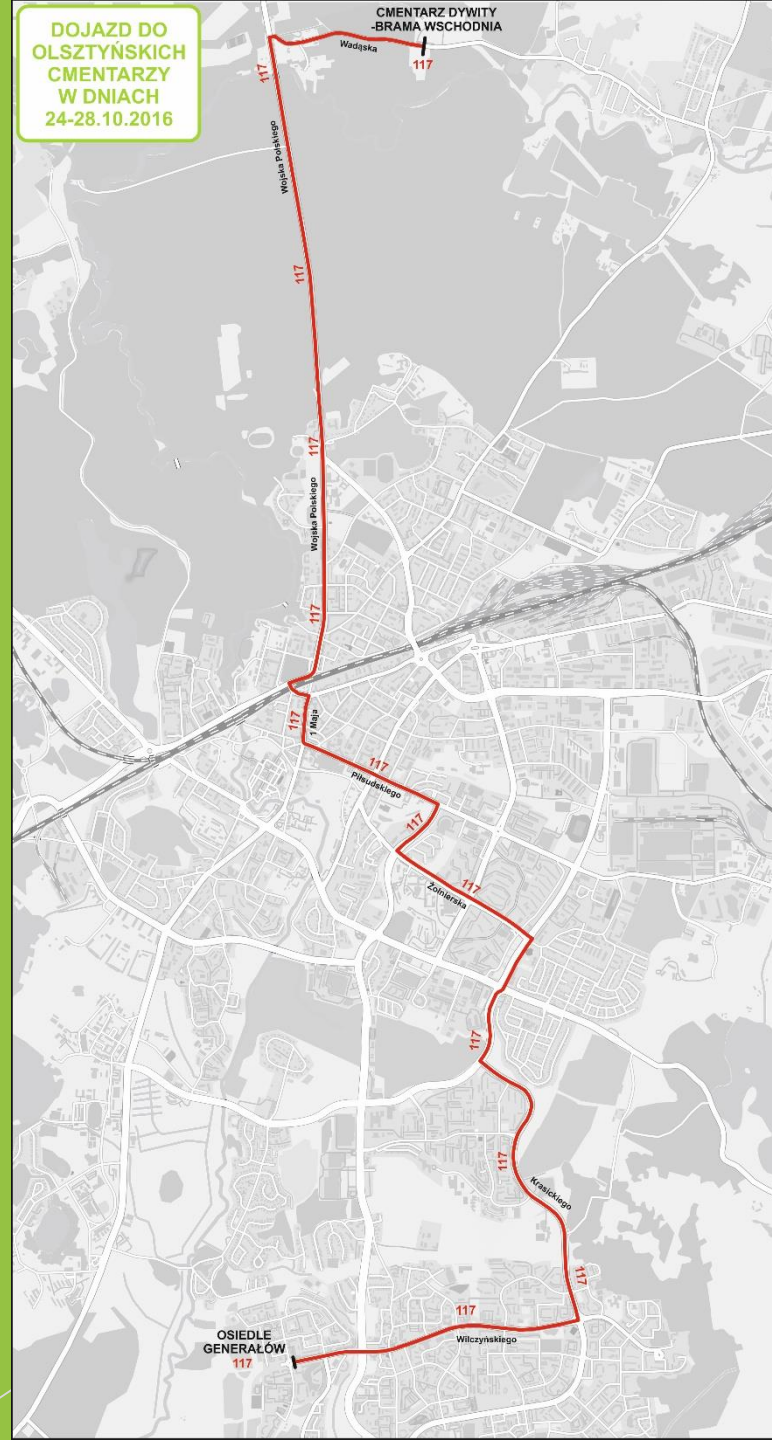
- ▶ wozokilometry wykonane dodatkowo: **862**
- ▶ porównanie liczby autobusów w ruchu:
 - ▶ standardowa sobota: **90**
 - ▶ sobota 22 października: **93 (o 3 więcej)**
 - ▶ standardowa niedziela: **65**
 - ▶ niedziela 23 października: **67 (o 2 więcej)**

24 – 28 października poniedziałek - piątek

Dojazd do cmentarzy:

- ▶ Dywity – linie: 108, 112, 117
- ▶ ul. Poprzeczna – linie: 108, 109, 112, 116, 126, 131, 136
- ▶ godziny kursowania linii cmentarnych (godziny zmian w funkcjonowaniu komunikacji)

8⁰⁰-18⁰⁰



24 – 28 października poniedziałek - piątek

STATYSTYKA

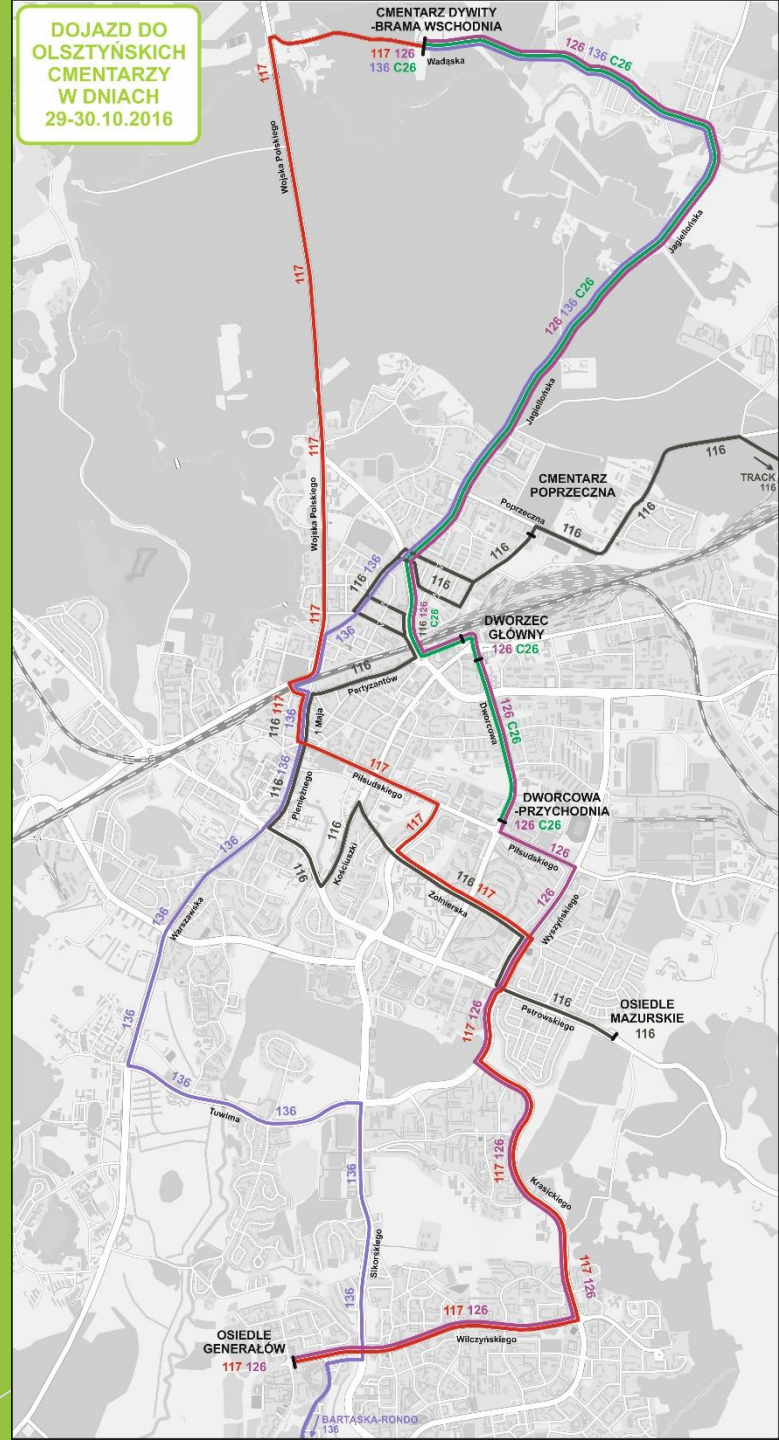
- ▶ wozokilometry wykonane dodatkowo: **417**
- ▶ porównanie liczby autobusów w ruchu:
 - ▶ standardowy dzień roboczy: **161**
 - ▶ w dniach 24-28 października: **161**

29 – 30 października sobota - niedziela

Dojazd do cmentarzy:

- ▶ Dywity – linie: 108, 112, 117, 126, 136, C26
- ▶ ul. Poprzeczna – linie: 108, 109, 112, 116, 126, 131, 136, C26
- ▶ godziny kursowania linii cmentarnych (godziny zmian w funkcjonowaniu komunikacji)

8⁰⁰-17³⁰



29 – 30 października

sobota - niedziela



ZDZiT
Zarząd Dróg
Zieleni i Transportu
w Olsztynie

LINIA 116

- ▶ w godz. **8:00 – 17:30** dodatkowe kursy na odcinku **Osiedle Mazurskie – Cmentarz Poprzeczna**
- ▶ częstotliwość kursowania
 - ▶ sobota, 29.10
 - ▶ w godz. 8:00 – 9:00: co **20 minut**
 - ▶ w godz. 9:00 – 15:00: co **15 minut**
 - ▶ w godz. 15:00 – 17:30: co **20 minut**
 - ▶ niedziela 30.10
 - ▶ w godz. 8:00 – 11:00: co **30 minut**
 - ▶ w godz. 11:00 – 17:30: co **20 minut**
- ▶ zwiększenie pojemności taboru
 - z autobusów 12-metrowych 2-drzwiowych
 - na autobusy wielkopojemne 18-metrowe

29 – 30 października

sobota - niedziela



ZDZiT
Zarząd Dróg
Zieleni i Transportu
w Olsztynie

LINIE 117, 126

- ▶ w godz. **8:00 – 17:30** wszystkie kursy wydłużone do krańca **Cmentarz Dywity-Brama Wschodnia**
- ▶ częstotliwość kursowania
 - ▶ sobota, 29.10
 - ▶ w godz. 8:00 – 9:00: co **20 minut**
 - ▶ w godz. 9:00 – 15:00: co **15 minut**
 - ▶ w godz. 15:00 – 17:30: co **20 minut**
 - ▶ niedziela 30.10
 - ▶ w godz. 8:00 – 11:00: co **30 minut**
 - ▶ w godz. 11:00 – 17:30: co **20 minut**
- ▶ linie obsługiwane wyłącznie autobusami
→ wielkopojemnymi 18-metrowymi

29 – 30 października

sobota - niedziela



ZDZiT
Zarząd Dróg
Zieleni i Transportu
w Olsztynie

LINIA 136

- ▶ w godz. **8:00 – 17:30** wszystkie kursy wydłużone do krańca **Cmentarz Dywity-Brama Wschodnia**
- ▶ częstotliwość kursowania
 - ▶ sobota, 29.10
 - ▶ w godz. 8:00 – 9:00: co **20 minut**
 - ▶ w godz. 9:00 – 15:00: co **15 minut**
 - ▶ w godz. 15:00 – 17:30: co **20 minut**
 - ▶ niedziela 30.10
 - ▶ w godz. 8:00 – 11:00: co **30 minut**
 - ▶ w godz. 11:00 – 17:30: co **20 minut**
- ▶ zwiększenie pojemności taboru w co drugim kursie
 - z autobusów 12-metrowych 3-drzwiowych
 - na autobusy wielkopojemne 18-metrowe

29 – 30 października

sobota - niedziela



ZDZiT
Zarząd Dróg
Zieleni i Transportu
w Olsztynie

LINIA C26

- ▶ uruchomienie linii specjalnej na trasie:
DWORCOWA-PRZYCHODNIA – Dworcowa – Dworzec Główny – Partyzantów – Limanowskiego – Jagiellońska – Wadąg – Kieżliny – **CMENTARZ DYWITY-BRAMA WSCHODNIA**
- ▶ zadaniem linii jest uzupełnienie linii 126 na najbardziej wykorzystywanym odcinku trasy
- ▶ częstotliwość kursowania
 - ▶ sobota, 29.10
 - ▶ w godz. 8:00 – 9:00: co **20 minut**
 - ▶ w godz. 9:00 – 15:00: co **15 minut**
 - ▶ w godz. 15:00 – 17:30: co **20 minut**
 - ▶ niedziela 30.10
 - ▶ w godz. 8:00 – 11:00: co **30 minut**
 - ▶ w godz. 11:00 – 17:30: co **20 minut**
- ▶ linia obsługiwana autobusami
→ 12-metrowymi 3-drzwiowymi

29 – 30 października
sobota - niedziela

STATYSTYKA

- ▶ **wozokilometry wykonane dodatkowo: 3 747**
- ▶ **porównanie liczby autobusów w ruchu:**
 - ▶ **standardowa sobota: 90**
 - ▶ **sobota 29 października: 104 (o 14 więcej)**
 - ▶ **standardowa niedziela: 65**
 - ▶ **niedziela 30 października: 76 (o 11 więcej)**

31 października poniedziałek



ZDZiT
Zarząd Dróg
Zieleni i Transportu
w Olsztynie

LINIA 116

- ▶ w godz. **8:00 – 18:00** dodatkowe kursy na odcinku **Osiedle Mazurskie – Cmentarz Poprzeczna**
- ▶ częstotliwość kursowania
 - ▶ w godz. 8:00 – 18:00: co **15 minut**
- ▶ zwiększenie pojemności taboru
 - z autobusów 12-metrowych 2-drzwiowych
 - na autobusy 12-metrowe 3-drzwiowe

31 października poniedziałek

LINIE 117, 126

- ▶ w godz. **8:00 – 18:00** wszystkie kursy wydłużone do krańca **Cmentarz Dywity-Brama Wschodnia**
- ▶ częstotliwość kursowania
 - ▶ w godz. 8:00 – 18:00: co **15 minut**
- ▶ linie obsługiwane wyłącznie autobusami
 - wielkopojemnymi 18-metrowymi



ZDZiT

Zarząd Dróg
Zieleni i Transportu
w Olsztynie

31 października poniedziałek



ZDZiT
Zarząd Dróg
Zieleni i Transportu
w Olsztynie

STATYSTYKA

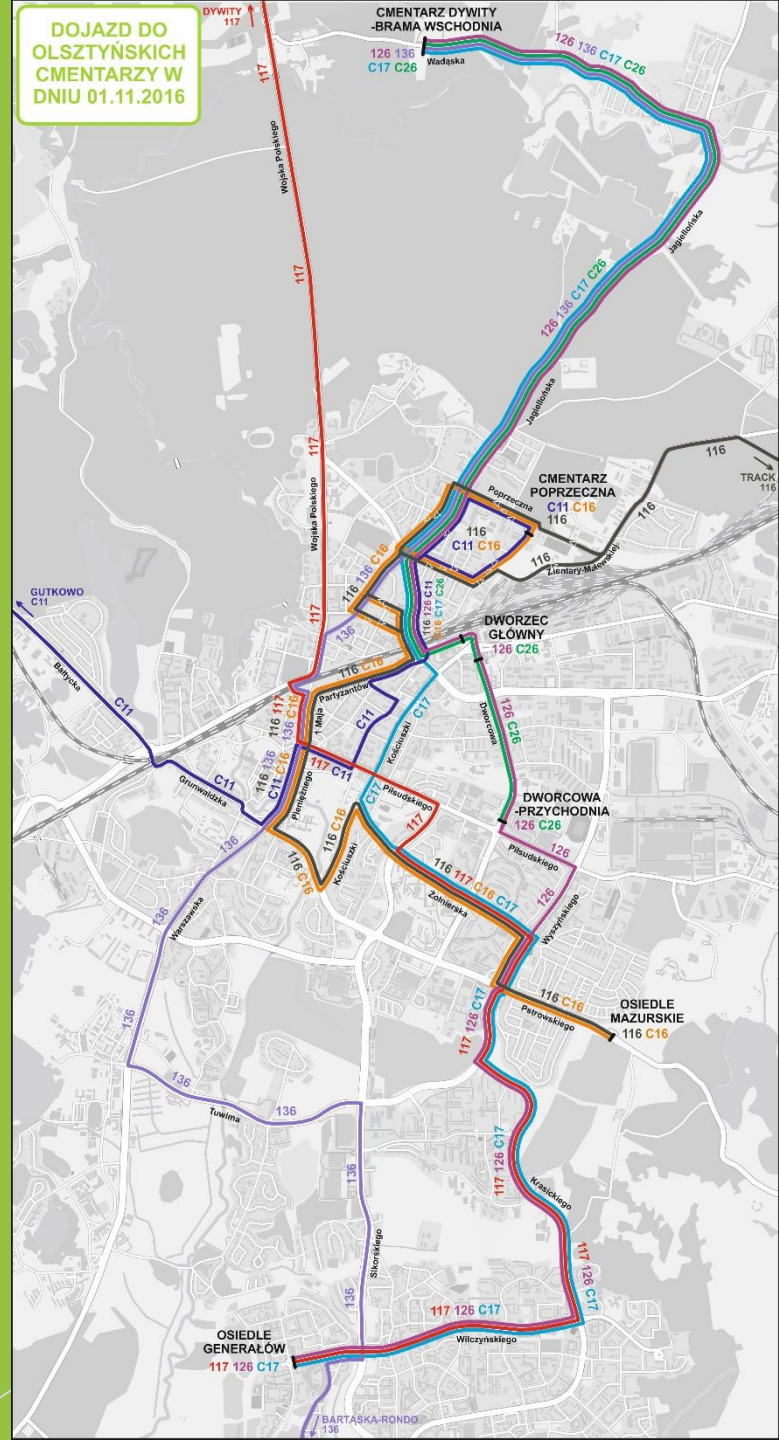
- ▶ wozokilometry wykonane dodatkowo: **761**
- ▶ porównanie liczby autobusów w ruchu:
 - ▶ standardowy dzień roboczy: **161**
 - ▶ w dniu 31 października: **163 (o 2 więcej)**

1 listopada wtorek – Święto Zmarłych

Dojazd do cmentarzy:

- ▶ Dywity – linie: 117, 126, 136, C17, C26
- ▶ ul. Poprzeczna – linie: 108, 109, 112, 116, 126, 131, 136, C11, C16, C17, C26
- ▶ godziny kursowania linii cmentarnych (godziny zmian w funkcjonowaniu komunikacji)

7⁰⁰-21⁰⁰



1 listopada

wtorek – Święto Zmarłych



ZDZiT
Zarząd Dróg
Zieleni i Transportu
w Olsztynie

LINIE 108, 112

- ▶ w związku ze specjalną organizacją ruchu w rejonie cmentarza w Dywitach funkcjonowanie wg specjalnego rozkładu jazdy na trasie zmienionej
 - ▶ **108 – kursy tylko w jednym kierunku**
DWORZEC GŁÓWNY – Partyzantów – Limanowskiego – Jagiellońska – Wadąg – Słupy – Różnowo – **DYWITY** [zajazd do miejscowości Kieźliny (pętla przy kościele) w godz. 5:00-8:00 i 18:00-21:00]
 - ▶ **112 – kursy tylko w jednym kierunku**
DYWITY – Różnowo – Słupy – Wadąg – Jagiellońska – Limanowskiego – Partyzantów – **DWORZEC GŁÓWNY** [zajazd do miejscowości Kieźliny (pętla przy kościele) w godz. 5:00-8:00 i 18:00-21:00]
 - ▶ zmniejszenie pojemności taboru*
 - z autobusów 12-metrowych 2-drzwiowych
 - na autobusy 8-metrowe 2-drzwiowe

* - na wniosek Gminy Dywity

1 listopada wtorek – Święto Zmarłych



ZDZiT
Zarząd Dróg
Zieleni i Transportu
w Olsztynie

LINIA 117

- ▶ w godz. **7:00 – 19:00**, w związku ze specjalną organizacją ruchu w rejonie cmentarza w Dywitach, wszystkie kursy wydłużone do **miejsowości Dywity**
- ▶ częstotliwość kursowania
 - ▶ w godz. 7:00 – 11:00: co **30 minut**
 - ▶ w godz. 11:00 – 19:00: co **20 minut**
- ▶ linia obsługiwana wyłącznie autobusami
→ wielkopojemnymi 18-metrowymi

1 listopada wtorek – Święto Zmarłych



ZDZiT
Zarząd Dróg
Zieleni i Transportu
w Olsztynie

LINIA 126

- ▶ w godz. **7:00 – 21:00** wszystkie kursy wydłużone do krańca **Cmentarz Dywity-Brama Wschodnia**
- ▶ częstotliwość kursowania
 - ▶ w godz. 7:00 – 9:00: co **15 minut**
 - ▶ w godz. 9:00 – 18:00: co **10 minut**
 - ▶ w godz. 18:00 – 21:00: co **20 minut**
- ▶ linia obsługiwana wyłącznie autobusami
→ wielkopojemnymi 18-metrowymi

1 listopada wtorek – Święto Zmarłych



ZDZiT
Zarząd Dróg
Zieleni i Transportu
w Olsztynie

LINIA 136

- ▶ w godz. **7:00 – 21:00** wszystkie kursy wydłużone do krańca **Cmentarz Dywity-Brama Wschodnia**
- ▶ częstotliwość kursowania
 - ▶ w godz. 7:00 – 9:00: co **15 minut**
 - ▶ w godz. 9:00 – 18:00: co **10 minut**
 - ▶ w godz. 18:00 – 21:00: co **20 minut**
- ▶ linia obsługiwana autobusami
 - 12-metrowymi 3-drzwiowymi

1 listopada wtorek – Święto Zmarłych



ZDZiT
Zarząd Dróg
Zieleni i Transportu
w Olsztynie

LINIA C11

- ▶ uruchomienie linii specjalnej na trasie:
GUTKOWO – Bałtycka – Grunwaldzka – Mochneckiego – Szrajbera – Piętnego (z powrotem: 11 Listopada – pl. Jedności Słowiańskiej) – Piłsudskiego – Kopernika – pl. Pułaskiego – Kajki – Partyzantów – Limanowskiego – Reymonta – Cicha – **CMENTARZ POPRZECZNA** (z powrotem: Cicha – Poprzeczna – Jagiellońska)
- ▶ częstotliwość kursowania
 - ▶ w godz. 7:00 – 21:00: co **20 minut**
- ▶ linia obsługiwana autobusami
 - 12-metrowymi 3-drzwiowymi

1 listopada wtorek – Święto Zmarłych



ZDZiT
Zarząd Dróg
Zieleni i Transportu
w Olsztynie

LINIA C16

- ▶ uruchomienie linii specjalnej na trasie:
OSIEDLE MAZURSKIE – Pstrowskiego – Wyszyńskiego – Żołnierska – Kościuszki – Niepodległości – Szrajbera – Pieniężnego (z powrotem: 11 Listopada – pl. Jedności Słowiańskiej) – 1 Maja – Partyzantów – Limanowskiego – Niedziałkowskiego (z powrotem: Żeromskiego) - Jagiellońska – Reymonta – Cicha – **CMENTARZ POPRZECZNA** (z powrotem: Cicha – Poprzeczna – Jagiellońska)
- ▶ częstotliwość kursowania
 - ▶ w godz. 7:00 – 9:00: co **15 minut**
 - ▶ w godz. 9:00 – 18:00: co **10 minut**
 - ▶ w godz. 18:00 – 21:00: co **20 minut**
- ▶ linia obsługiwana autobusami 12-metrowymi 3-drzwiowymi
→ w co drugim kursie autobusy wielkopojemne 18-metrowe

1 listopada wtorek – Święto Zmarłych



ZDZiT
Zarząd Dróg
Zieleni i Transportu
w Olsztynie

LINIA C17

- ▶ uruchomienie linii specjalnej na trasie:
OSIEDLE GENERALÓW – Wilczyńskiego – Krasickiego – Synów Pułku – Wyszyńskiego – Żołnierska – Kościuszki – Kętrzyńskiego – Limanowskiego – Jagiellońska – Wadąg – Kieźliny – **CMENTARZ DYWITY-BRAMA WSCHODNIA**
- ▶ częstotliwość kursowania
 - ▶ w godz. 7:00 – 9:00: co **15 minut**
 - ▶ w godz. 9:00 – 18:00: co **10 minut**
 - ▶ w godz. 18:00 – 21:00: co **20 minut**
- ▶ linia obsługiwana wyłącznie autobusami
→ wielkopojemnymi 18-metrowymi

1 listopada

wtorek – Święto Zmarłych



ZDZiT
Zarząd Dróg
Zieleni i Transportu
w Olsztynie

LINIA C26

- ▶ uruchomienie linii specjalnej na trasie:
DWORCOWA-PRZYCHODNIA – Dworcowa – Dworzec Główny –
Partyzantów – Limanowskiego – Jagiellońska – Wadąg – Kieźliny –
CMENTARZ DYWITY-BRAMA WSCHODNIA
- ▶ zadaniem linii jest uzupełnienie linii 126 na najbardziej wykorzystywanym odcinku trasy
- ▶ częstotliwość kursowania
 - ▶ w godz. 7:00 – 9:00: co **15 minut**
 - ▶ w godz. 9:00 – 18:00: co **10 minut**
 - ▶ w godz. 18:00 – 21:00: co **20 minut**
- ▶ linia obsługiwana autobusami
→ 12-metrowymi 3-drzwiowymi

1 listopada wtorek – Święto Zmarłych



ZDZiT
Zarząd Dróg
Zieleni i Transportu
w Olsztynie

STATYSTYKA

- ▶ wozokilometry wykonane dodatkowo: **9 277**
- ▶ porównanie liczby autobusów w ruchu:
 - ▶ standardowa niedziela: **65**
 - ▶ w dniu 1 listopada: **123 (o 58 więcej)**

2 listopada środa



ZDZiT
Zarząd Dróg
Zieleni i Transportu
w Olsztynie

LINIA 116

- ▶ w godz. **8:00 – 18:00** dodatkowe kursy na odcinku **Osiedle Mazurskie – Cmentarz Poprzeczna**
- ▶ częstotliwość kursowania
 - ▶ w godz. 8:00 – 18:00: co **15 minut**
- ▶ zwiększenie pojemności taboru
 - z autobusów 12-metrowych 2-drzwiowych
 - na autobusy 12-metrowe 3-drzwiowe

2 listopada środa



ZDZiT
Zarząd Dróg
Zieleni i Transportu
w Olsztynie

LINIE 117, 126

- ▶ w godz. **8:00 – 18:00** wszystkie kursy wydłużone do krańca **Cmentarz Dywity-Brama Wschodnia**
- ▶ częstotliwość kursowania
 - ▶ w godz. 8:00 – 18:00: co **15 minut**
- ▶ linie obsługiwane wyłącznie autobusami
 - wielkopojemnymi 18-metrowymi

2 listopada środa

STATYSTYKA

- ▶ wozokilometry wykonane dodatkowo: **761**
- ▶ porównanie liczby autobusów w ruchu:
 - ▶ standardowy dzień roboczy: **160**
 - ▶ w dniu 2 listopada: **162 (o 2 więcej)**

OBSŁUGA AKCJI CMENTARNEJ

STATYSTYKA

- ▶ wozokilometry wykonane dodatkowo w dniach
22.10 – 02.11.2016: **15 826** – o **3 487** więcej niż
w 2015 r.



ZDZiT
Zarząd Dróg
Zieleni i Transportu
w Olsztynie

OBSŁUGA AKCJI CMENTARNEJ



PRZYPOMINAMY

na wszystkich liniach komunikacji
miejskiej organizowanych przez Zarząd
Dróg, Zieleni i Transportu w Olsztynie
obowiązuje
jedna wspólna taryfa opłat za przejazd

OBSŁUGA AKCJI CMENTARNEJ

STATYSTYKA

- ▶ porównanie liczby kursów umożliwiających dojazd do **CMENTARZA DYWITY w dniu 01.11.2016** (w stosunku do 2015 roku)

Rok	2015		2016	
Możliwość dojazdu	Linia	Kursy	Linia	Kursy
od al. Wojska Polskiego	17	24	117	31
od ul. Wadąskiej	2	62	126	67
	9	66	136	67
	26	59	C17	67
	97	59	C26	68
ŁĄCZNIE		270		300

o 30 kursów więcej

OBSŁUGA AKCJI CMENTARNEJ

STATYSTYKA

- ▶ porównanie liczby kursów umożliwiających dojazd do **CMENTARZA przy ul. POPRZECZNEJ w dniu 01.11.2016** (w stosunku do 2015 roku)

Rok	2015		2016	
Możliwość dojazdu	Linia	Kursy	Linia	Kursy
od ul. Cichej	16	20	C11	41
	96	36	C16	67
od ul. Zientary-Malewskiej	31	3	116	24
	36	30	131	3
od ul. Jagiellońskiej	2	67	108	18
	9	76	109	45
	26	63	126	76
	88	11	136	71
	97	59	C17	67
			C26	68
ŁĄCZNIE		365		480

o 115 kursów więcej

OBSŁUGA AKCJI CMENTARNEJ



ZDZiT
Zarząd Dróg
Zieleni i Transportu
w Olsztynie

Zarząd Dróg, Zieleni i Transportu
w Olsztynie zachęca do korzystania
z komunikacji miejskiej przy dojeździe
do olsztyńskich cmentarzy
w okresie Świąta Wszystkich Świętych



źródło: <http://olsztyn.wm.pl/375070,Uwaga-kierowcy-Na-Wojska-Polskiego-pojedziemy-30-na-godzine.html#axzz4NykyVDIQ>